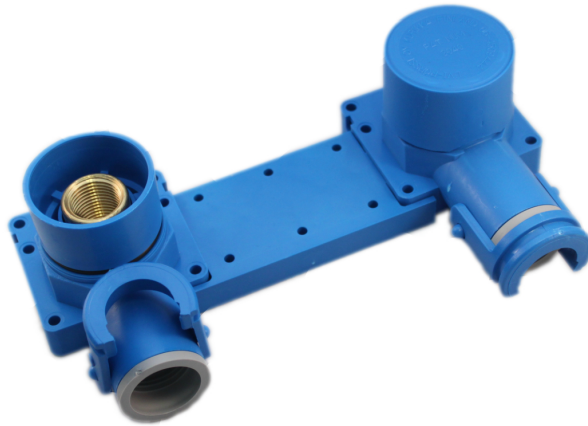


LVI - Pörssi HANAKULMARASIA

STF hyväksytty EUFI29-21000645-TH1



STF



Käyttötarkoitus

- Hanakulmarasian tarkoitus on mahdollistaa seinän sisälle asennettavan käyttövesiputkiston asennus turvallisesti rakennussäädökset täyttäen.
- Rakennussäädösten mukaan seinän sisällä menevä käyttövesiputki on tarvittaessa pystytävä vaihtamaan rakenteita rikkomatta, sekä mahdollinen vuotovesi on johdettava seinän ulkopuolelle näkyviin.
- Hanakulmarasia on vesitiivis ja kestää 0,3 bar veden paineen suoja-putkessa. *

Käyttökohteet

Hanakulmarasia voidaan käyttää puurunko-, metallirunko-, tiilirakenteissa sekä valuseinäarakenteissa.

Hanakulmarasia ruuvataan runkorakenteessa neljällä (max D 5 mm) ruuvilla erilliseen lautaan tai vastaavaan elementtiin, joka on kiinnitetty tukevasti pystyrunkoihin.

Rasia voidaan asentaa myös tiiliseinään railottamalla rasialle ja putkille sopiva tila ja kiinnittämällä rasia seinän pintaan esimerkiksi muuraustuella, joka sitoo rasian paikalleen umpeen muurauksen ajaksi.

Valurakenteissa Rasia voidaan kiinnittää valumuotin sisäpintaan ruuveilla tai nauloilla matalalla (65) kierrekorkilla ja valusuojaalla varustettuna. Valun jälkeen jää valusuojan pinta seinäpinnan tasolle, josta valusuojan kannen saa leikattua helposti puukolla auki. Vaihtamalla kierrekorkin pidempään malliin, asettuu kierrekorkki (80) sopivaan korkeuteen vesieristeen ja laattojen asentamiseksi. Kierrekorkissa on hyvä käyttää erillistä vesieristelaippaa, jolloin rasian voi tarvittaessa avata ja pex - putken vaihtaa vesieristettä rikkomatta.

* Jos Rasian halutaan johtavan suoja-putkea pitkin mahdollisesti vuotavan veden vesieristettyyn ja lattiakaivolla varustettuun tilaan, voidaan vesitiivisyys purkaa poistamalla kierrekorkin ja messinkiliittimen välissä oleva o-rengas. Toinen vaihtoehto on porata korkin pohjaan esim. 3 mm reikä, jota pitkin vuotoveden voi havaita. Vuotovedelle tulee varmistaa vapaa pääsy seinän ulkopuolelle, etteivät peitelevyt patoa vettä seinäpintaan.

Lisävarusteet

Hanakulmarasia toimitetaan normaalisti varustettuna 15 mm Pex - putken liittimellä.

Hanakulmarasiaan voidaan myös käyttää erikseen saatavaa, 12 mm Pex - putken liittintä. (2014062)

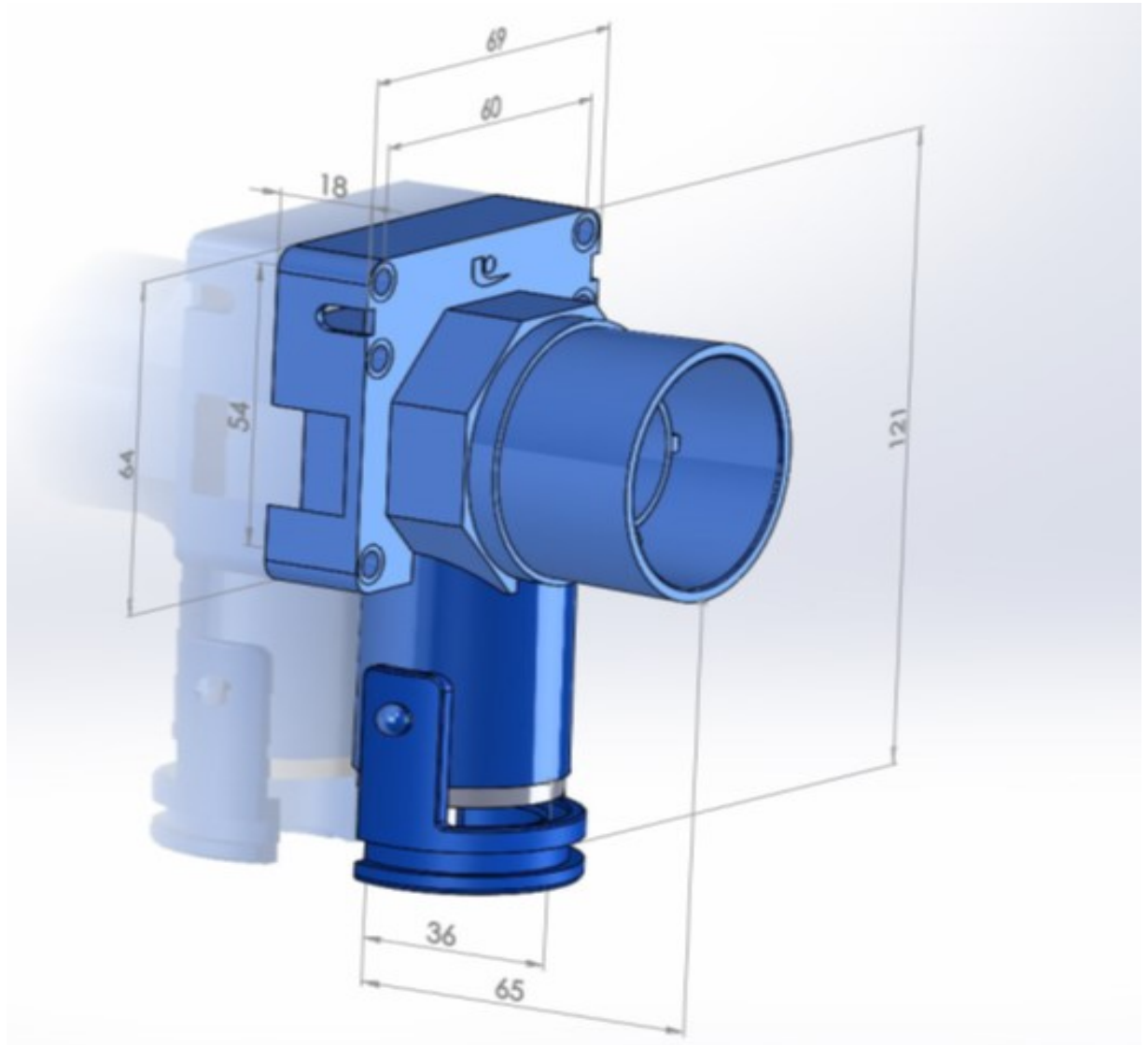
Hanakulmarasia voidaan liittää toisiinsa välipaloilla 100mm tai 150 mm asennusvälille.

(100 mm 2014089 & 150 mm 2014090)

Hanakulmarasiaa saa myös omalla vesieristelaipalla (2014070), joita käyttämällä pex- putki voidaan vaihtaa vesieristystä rikkomatta.

LVI - Pörssi HANAKULMARASIA

STF hyväksytty EUFI29-21000645-TH1



Runkon paksuus on suojaputken päältä 36mm, joka siis seinän rungon minimi paksuus.

- Vakio kierrekorkin kanssa koko korkeus, rungon pohjasta kierrekorkin päähän 65mm
- Pitkän korkin (2014087) kanssa kokonaiskorkeus 80mm

HANAKULMARASIA
Materiaali

Messinki sisäosa

Messinki DZR CW625N

Messinki mutteri

Messinki CW614N

Messinki puristus helmi

Messinki CW614N

Runko

PP Copolymer

Kierrekorkki

PP Copolymer

Valusuoja

PP Copolymer

Lukkopala

ABS

Suojaputken tiiviste

TPE

O-Renkaat

NBR70